



Ansicht West



Ansicht Ost

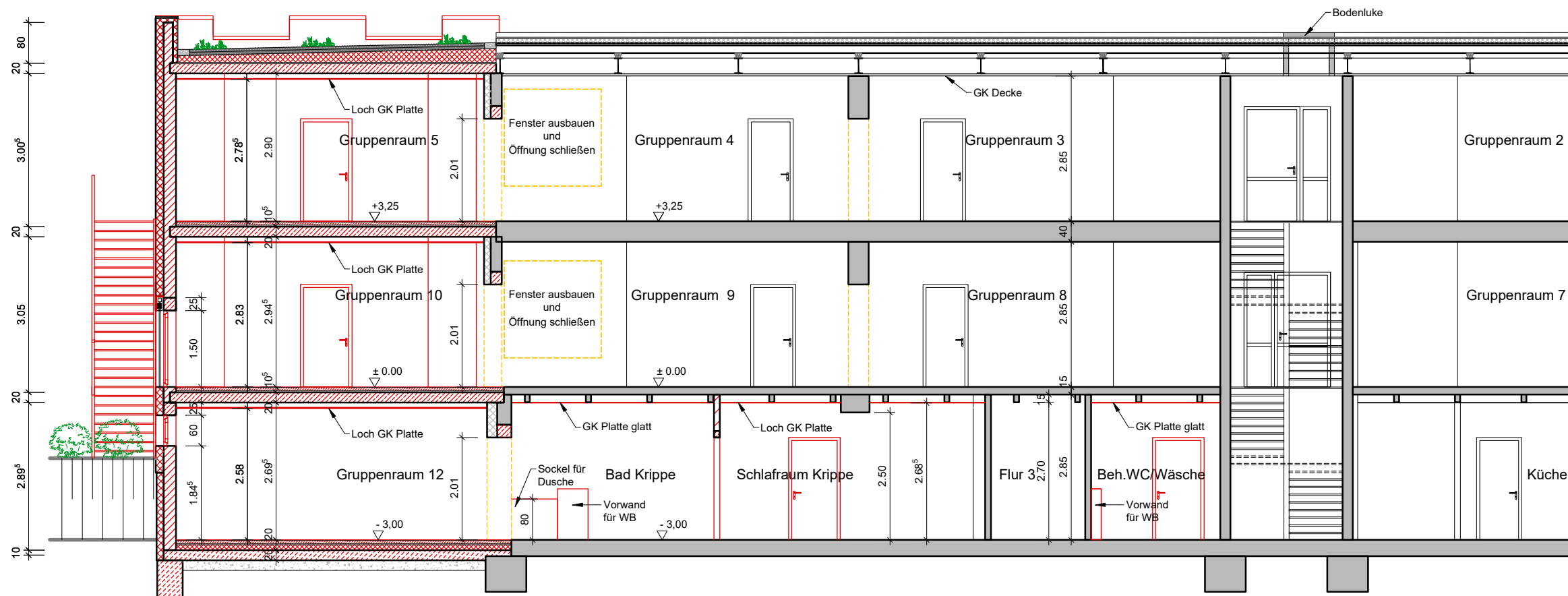


Ansicht Nord



Ansicht Süd

Ausführungsplanung					
<b>BAUPLANUNGSBÜRO</b> <b>GUMPERT GbR</b>			Gewerbepark Nr.32 02997 Wittichenau Tel. 035725 / 70177 Fax 035725 / 70632 Internet: www.bauplanung-gumpert.de eMail: gumpert@bauplanung-gumpert.de		
Bauherr		AWO Bautzen			
Bauvorhaben		An- und Umbau Kita Großpostwitz			
Planinhalt		Ansichten			
Projekt-Nr.	Zeichn.-Nr.	Maßstab	Datum	Bearbeiter	Bestätigung
18-36	A-1	1:100	03.03.20		



Schnitt B-B

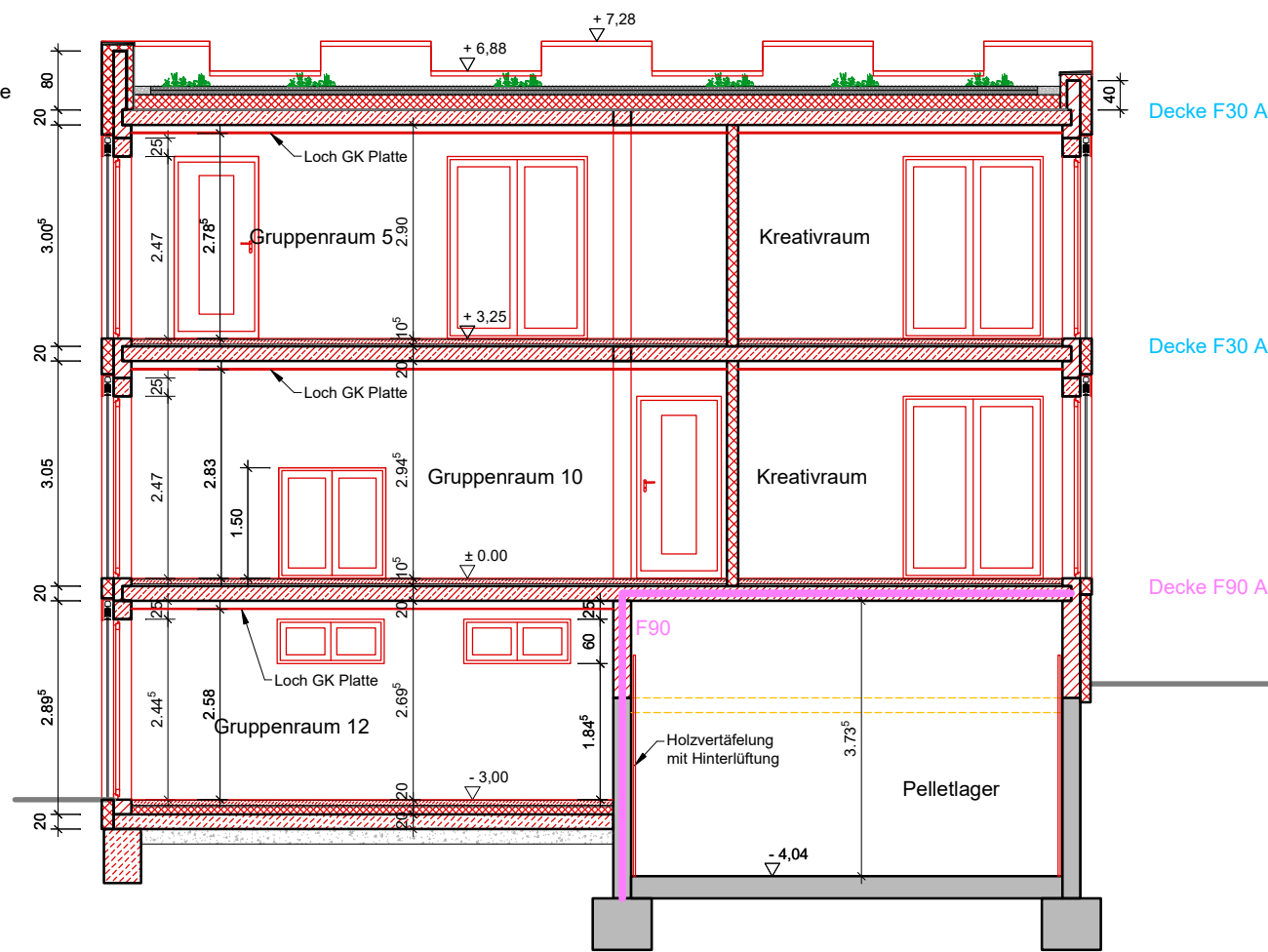
**Legende**

Bestand	
MW Neu	
TB-Wand Neu	
Abbruch	
Neu	

**Dachaufbau:**  
 Pflanzen  
 5,5 cm Erdsstrat < 20% organische Bestandteile  
 1 Lage Vlies  
 2,5 cm Wasserspeicherplatte  
 Gefälledämmung PS 30 WLG 040 (140-280 mm)  
 1 Lage Schweißbahn  
 200 mm Stahlbetondecke laut Statik

**FB-Aufbau EG + 1.OG:**  
 10 mm Linoleum  
 65 mm Heizestrich  
 30 mm Trittschalldämmung  
 200 mm Stahlbetondecke nach Statik

**FB-Aufbau Keller:**  
 10 mm Linoleum  
 65 mm Heizestrich  
 20 mm Verbundplatte  
 100 mm Polystyrolämmung WLG 040  
 1 Lage Schweißbahn  
 200 mm Stahlbetonbodenplatte nach Statik  
 200 mm Kies



Schnitt A-A

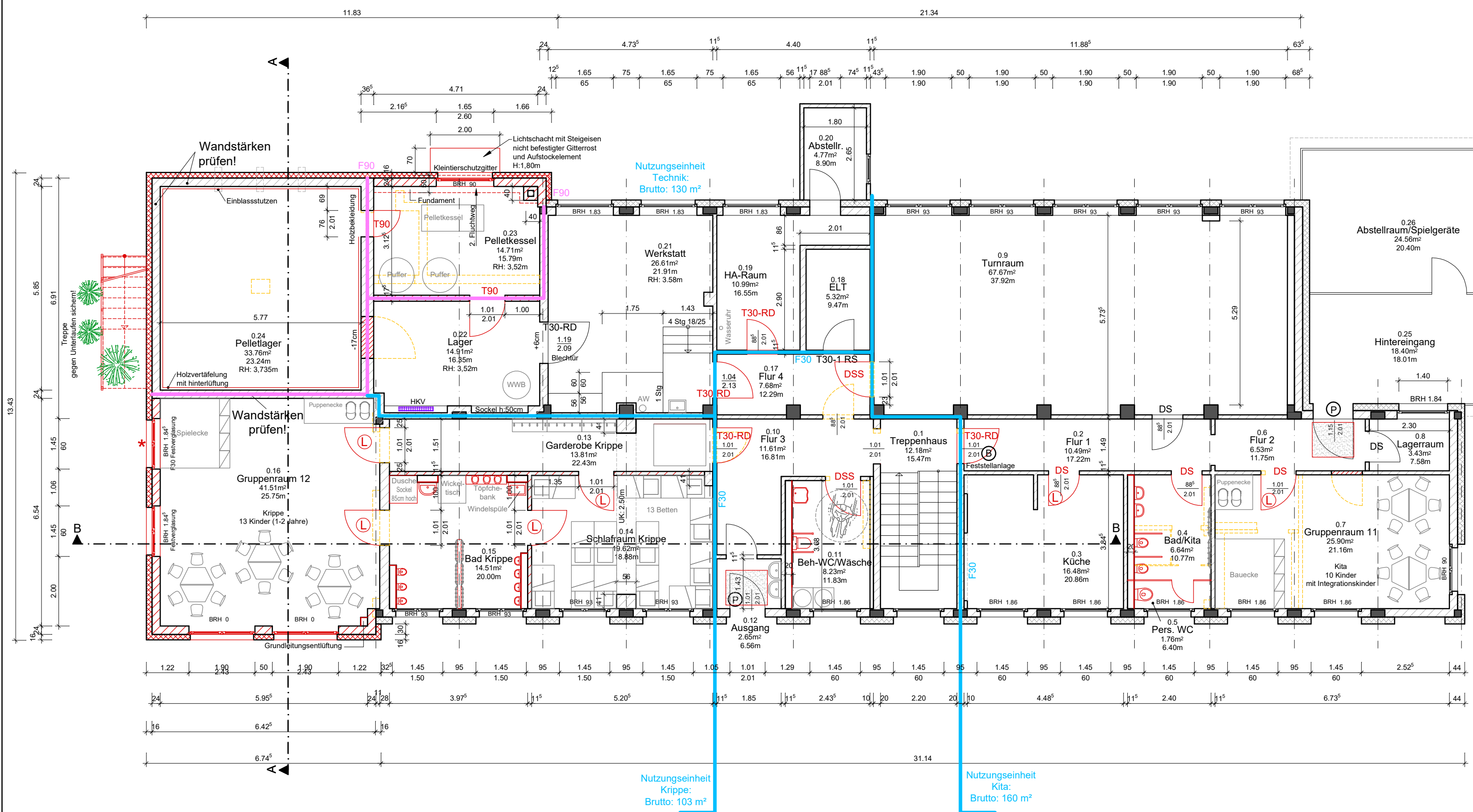
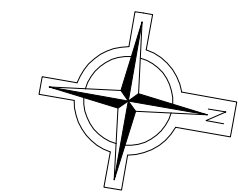
1	a	03.03.2020	Wegfall Speisen-Aufzug	Nusa
Lfd.-Nr.	Index	Datum	Inhalt der Änderung	Signum

**Ausführungsplanung**

**BAUPLANUNGSBÜRO  
GUMPERT GbR**

Gewerbepark Nr.32  
 02997 Wittichenau  
 Tel. 035725 / 70177  
 Fax 035725 / 70632  
 Internet: www.bauplanung-gumpert.de  
 eMail: gumpert@bauplanung-gumpert.de

Bauherr	AWO Bautzen				
Bauvorhaben	An- und Umbau Kita Großpostwitz				
Planinhalt	Schnitt A-A, Schnitt B-B				
Projekt-Nr.	Zeichn.-Nr.	Maßstab	Datum	Bearbeiter	Bestätigung
18-36	A-5 a	1:100	03.03.20		



Raumprogramm Untergeschoss							
Nr.	Raumbezeichnung	Fläche in m²	Umfang in m	Boden	Wand	Heizstrich	Decke
0.1	Treppenhaus	12,18	15,47				
0.2	Flur 1	10,49	17,22				
0.3	Küche	16,61	18,66				
0.4	Bad/Kita	6,64	10,77	Fliesen	Flies./Anstr.	x	GK-glatt
0.5	Personal-WC	1,76	6,40				
0.6	Flur 2	6,53	11,75				
0.7	Gruppenraum 11	25,90	21,16	Linoleum	Anstrich	x	Lochdecke
0.8	Lagerraum	3,43	7,58				
0.9	Turnraum	67,67	37,92	Sportboden	Anstrich		Lochdecke
0.10	Flur 3	11,61	16,81				
0.11	Beh.-WC/Wäsche	8,23	11,86	Fliesen	Flies./Anstr.	x	GK-glatt
0.12	Ausgang	2,65	6,56				
0.13	Garderobe/Krippe	13,81	22,43	Linoleum	Anstrich	x	Lochdecke
0.14	Schlafraum/Krippe	19,62	18,88	Linoleum	Anstrich	x	Lochdecke
0.15	Bad/Krippe	14,51	20,00	Fliesen	Flies./Anstr.	x	GK-glatt
0.16	Gruppenraum 12	41,51	25,75	Linoleum	Anstrich	x	Lochdecke
0.17	Flur 4	7,68	12,29				
0.18	ELT	5,32	9,47				
0.19	HA-Raum	10,99	16,55				
0.20	Abstellraum	4,77	8,90				
0.21	Werkstatt	26,61	21,91				
0.22	Lager	14,91	16,35	Anstrich	Anstrich		Anstrich
0.23	Pelletkessel	14,71	15,97	Anstrich	Anstrich		Anstrich
0.24	Pelletlager	33,76	23,24	Anstrich	Holz/Anstr.		Anstrich
0.25	Hintereingang	18,40	18,01				
0.26	Abstellr./Spielgeräte	24,56	20,40				
	<b>gesamt</b>	<b>424,67</b>					

Räume ohne Eintrag bleiben im Bestand erhalten.

- Legende**
- MW Bestand
  - MW Neu
  - TB-Wand Neu
  - Abbruch
  - Neu
  - RS Rauchschutztür, selbstschließend
  - DS dichtschießende Tür - Neu
  - DSS dicht- und selbstschließende Tür Neu
  - DSS dicht- und selbstschließende Tür
  - T30-RD Feuerschutztür, selbstschließend
  - DS dichtschießende Tür - Neu
  - DSS dicht- und selbstschließende Tür Neu
  - F90 Feuerschutztür, selbstschließend
  - T30-RD Feuerschutztür, selbstschließend - Neu
  - (L) Lichtausschnitt
  - (B) Blindzylinder
  - (P) Tür - Panik
  - \* F30 Verglasung
- Kinder (Plätze): 13 Krippe  
10 Kita

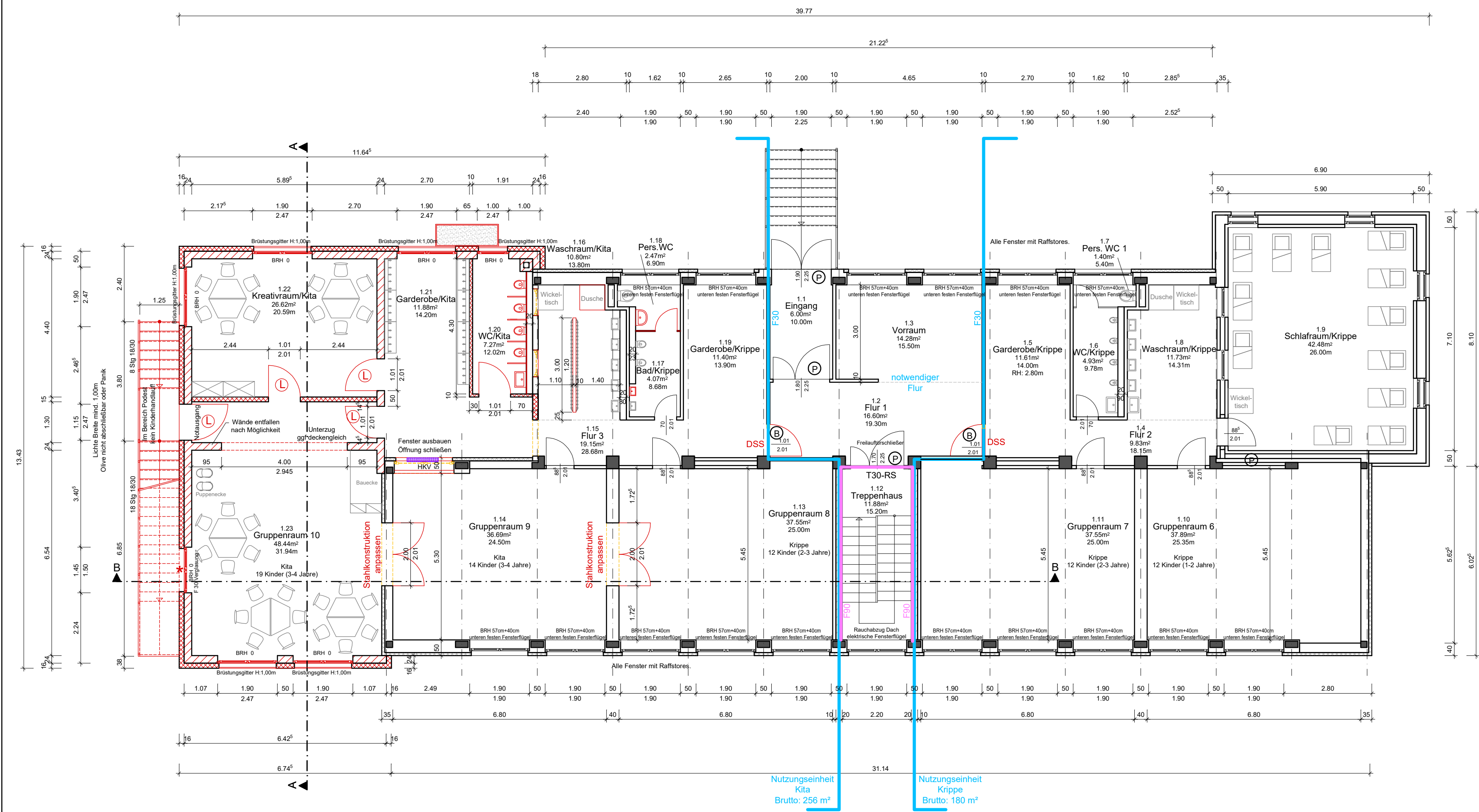
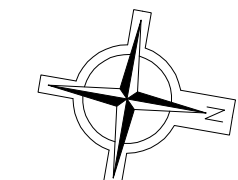
Lfd.-Nr.	Index	Datum	Inhalt der Änderung	Signum
1	a	03.03.2020	Wegfall Speisen-Aufzug	Nusa

### Ausführungsplanung

**BAUPLANUNGSBÜRO  
GUMPERT GbR**

Gewerbepark Nr.32  
02997 Wittichenau  
Tel. 035725 / 70177  
Fax 035725 / 70632  
Internet: www.bauplanung-gumpert.de  
eMail: gumpert@bauplanung-gumpert.de

Bauherr	AWO Bautzen				
Bauvorhaben	An- und Umbau Kita Großpostwitz				
Planinhalt	Grundriss Untergeschoss				
Projekt-Nr.	Zeichn.-Nr.	Maßstab	Datum	Bearbeiter	Bestätigung
18-36	A-2 a	1:100	03.03.20		



Raumprogramm Erdgeschoss							
Nr.	Raumbezeichnung	Fläche in m²	Umfang in m	Boden	Wand	Heizestrich	Decke
1.1	Eingang	6,00	10,00				
1.2	Flur 1	16,60	19,30				
1.3	Vorraum	14,28	15,50				
1.4	Flur 2	9,83	18,15				
1.5	Garderobe/Krippe	11,61	14,00				
1.6	WC/Krippe	4,93	9,78				
1.7	Personal-WC	1,40	5,40				
1.8	Wasraum/Krippe	11,73	14,31				
1.9	Schlafraum/Krippe	42,48	26,00				
1.10	Gruppenraum 6	37,89	25,35				
1.11	Gruppenraum 7	37,55	25,00				
1.12	Treppenhaus	11,88	15,20				
1.13	Gruppenraum 8	37,55	25,00				
1.14	Gruppenraum 9	36,69	24,50				
1.15	Flur 3	19,15	28,68				
1.16	Wasraum/Kita	10,80	13,80				
1.17	Bad/Kita	4,07	8,68				
1.18	Personal-WC	2,47	6,90				
1.19	Garderobe/Krippe	11,40	13,90				
1.20	WC/Kita	7,27	12,02	Fliesen	Flies./Anstr.	x	GK-glatt
1.21	Garderobe/Kita	11,88	14,20	Linoleum	Anstrich	x	Lochdecke
1.22	Kreativraum/Kita	26,62	20,59	Linoleum	Anstrich	x	Lochdecke
1.23	Gruppenraum 10	48,05	31,94	Linoleum	Anstrich	x	Lochdecke
<b>gesamt</b>		<b>422,51</b>					

Räume ohne Eintrag bleiben im Bestand erhalten.

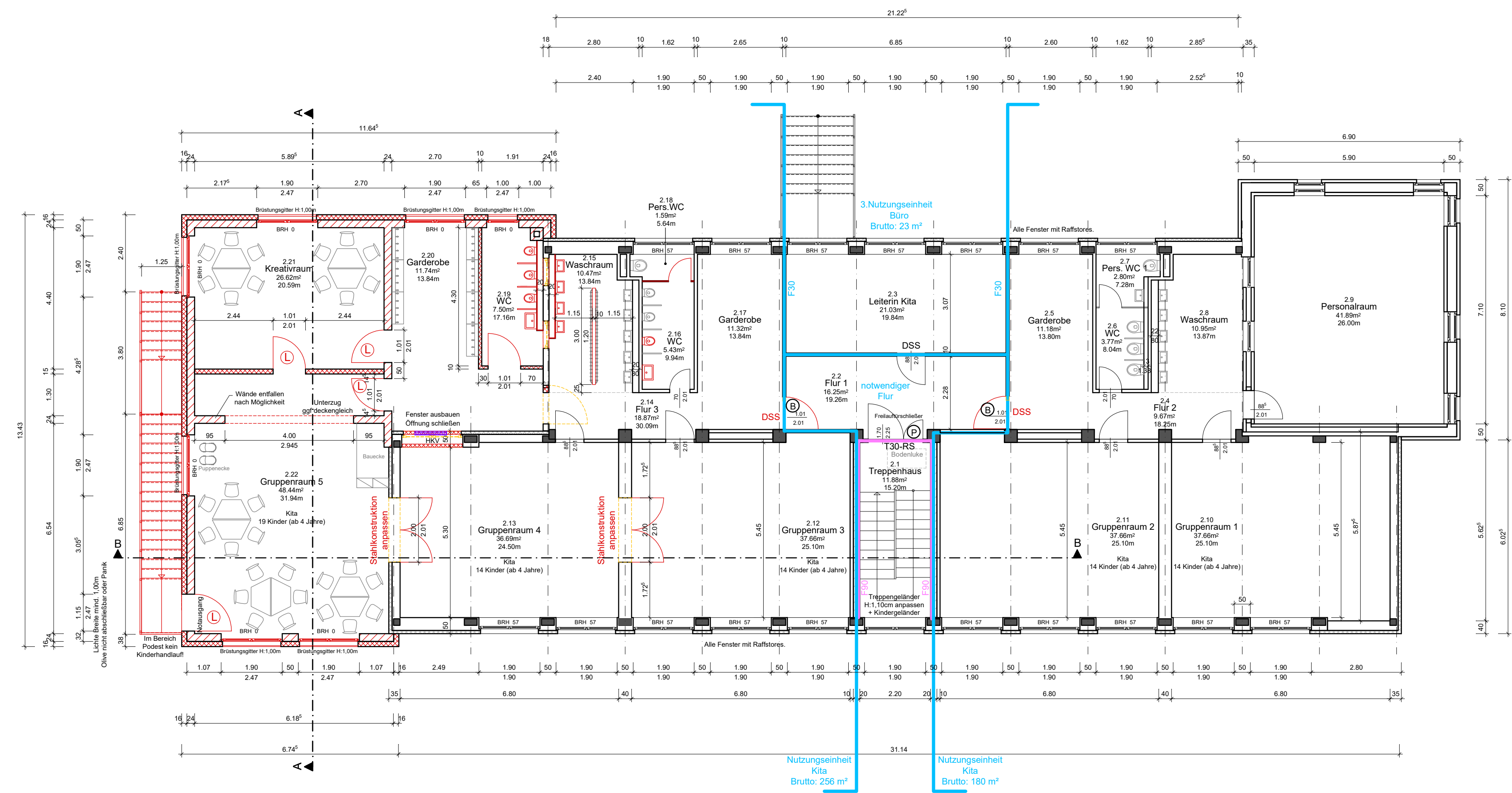
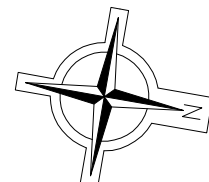
**Legende**

- MW Bestand
- MW Neu
- TB-Wand Neu
- Abbruch
- Neu
- DS dichtschießende Tür
- DSS dicht- und selbstschließende Tür
- DSS dicht- und selbstschließende Tür - Neu
- T30 Feuerschutztür, selbstschließend
- \* F30 Verglasung
- Ⓛ Lichtausschnitt
- Ⓟ Blindzylinder
- Ⓟ Tür - Panik

Kinder (Plätze): 12 + 12 + 12 = 36 Krippe  
14 + 19 = 33 Kita

Lfd.-Nr.	Index	Datum	Inhalt der Änderung	Signum
1	a	03.03.2020	Wegfall Speisen-Aufzug	Nusa

Ausführungsplanung					
<b>BAUPLANUNGSBÜRO GUMPERT GbR</b>			Gewerbepark Nr.32 02997 Wittichenau Tel. 035725 / 70177 Fax 035725 / 70632 Internet: www.bauplanung-gumpert.de eMail: gumpert@bauplanung-gumpert.de		
Bauherr		AWO Bautzen			
Bauvorhaben		An- und Umbau Kita Großpostwitz			
Planinhalt		Grundriss Erdgeschoss			
Projekt-Nr.	Zeichn.-Nr.	Maßstab	Datum	Bearbeiter	Bestätigung
18-36	A-3 a	1:100	03.03.20		



Raumprogramm Obergeschoss							
Nr.	Raumbezeichnung	Fläche in m <sup>2</sup>	Umfang in m	Boden	Wand	Heizestrich	Decke
2.1	Treppenhaus	11,88	15,20				
2.2	Flur 1	16,25	19,26				
2.3	Leiterin Kita	21,03	19,84				
2.4	Flur 2	9,67	18,25				
2.5	Garderobe	11,18	13,80				
2.6	WC	3,77	8,04				
2.7	Personal-WC	2,80	7,28				
2.8	Bad	10,95	13,87				
2.9	Personalraum	41,89	26,00				
2.10	Gruppenraum 1	37,66	25,10				
2.11	Gruppenraum 2	37,66	25,10				
2.12	Gruppenraum 3	37,66	25,10				
2.13	Gruppenraum 4	36,69	24,50				
2.14	Flur 3	18,87	30,09				
2.15	Waschraum	10,47	13,84				
2.16	WC	5,43	9,94				
2.17	Garderobe	11,32	13,84				
2.18	Personal-WC	1,59	5,64				
2.19	WC	7,50	17,16	Fliesen	Flies./Anstr.	x	GK-glatt
2.20	Garderobe	11,74	13,84	Linoleum	Anstrich	x	Lochdecke
2.21	Kreativraum	26,62	20,59	Linoleum	Anstrich	x	Lochdecke
2.20	Gruppenraum 5	48,44	31,94	Linoleum	Anstrich	x	Lochdecke
<b>gesamt</b>		<b>421,05</b>					

Räume ohne Eintrag bleiben im Bestand erhalten.

Kinder (Plätze): 14 + 14 + 14 + 14 + 19 = 75 Kita

- Legende**
- MW Bestand
  - MW Neu
  - TB-Wand Neu
  - Abbruch
  - Neu
  - DS dichtschießende Tür
  - DSS dicht- und selbstschließende Tür
  - DSS dicht- und selbstschließende Tür - Neu
  - T30 Feuerschutztür, selbstschließend
  - L Lichtausschnitt
  - B Blindzylinder
  - P Tür - Panik

Lfd.-Nr.	Index	Datum	Inhalt der Änderung	Signum
1	a	03.03.2020	Wegfall Speisen-Aufzug	Nusa

### Ausführungsplanung

**BAUPLANUNGSBÜRO  
GUMPERT GbR**

Gewerbepark Nr.32  
02997 Wittichenau  
Tel. 035725 / 70177  
Fax 035725 / 70632  
Internet: www.bauplanung-gumpert.de  
eMail: gumpert@bauplanung-gumpert.de

Bauherr	AWO Bautzen				
Bauvorhaben	An- und Umbau Kita Großpostwitz				
Planinhalt	Grundriss Obergeschoss				
Projekt-Nr.	Zeichn.-Nr.	Maßstab	Datum	Bearbeiter	Bestätigung
18-36	A-4 a	1:100	03.03.20		